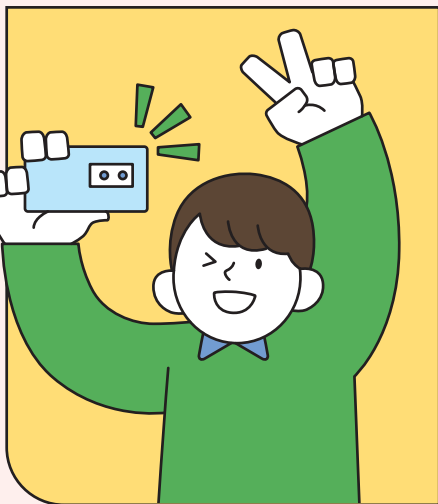




영등포

평생교육바우처



신청
기간

온라인 2024. 3. 11.(월) 9시~3. 31.(일) 18시
오프라인 2024. 3. 11.(월)~3. 29.(금) 9시~18시

지원
내용

평생교육강좌 수강료 및
수강료에 포함된
교재·재료비
(교재비·재료비 별도 결제 불가)

평생교육 바우처 신청안내

신청자격

- 신청일('24. 3. 11.) 기준 19세 이상 영등포구 주민등록자(2005년 3월 11일 이전 출생자)
 - ※ 국민기초생활수급권자, 차상위계층, 한부모가족 우선 지원
 - ※ 국가장학금, 국가평생교육바우처, 국민내일배움카드 수혜자는 **중복 신청 불가**
 - ※ 2023년도 바우처 전액 미사용자는 선정 시 예비후순위자 명단 등재

신청방법

■ 온라인

- 지역상품권_chak 앱 설치 및 회원가입 후 신청
 - ※ 온라인 신청 시 본인 명의 휴대폰을 통한 인증절차 필요
 - ※ 본인 명의의 휴대폰이 없는 경우, 방문 신청만 가능

■ 오프라인

- YDP미래평생학습관(도신로4길 20) 및 주소지 관할 동주민센터
 - ※ 신청서 및 학습계획서 작성 후 담당자에게 제출(신분증 필수 지참)
 - ※ 대리인 신청 시, **위임장**, 대리인 및 위임자의 **신분증 지참** 후 신청

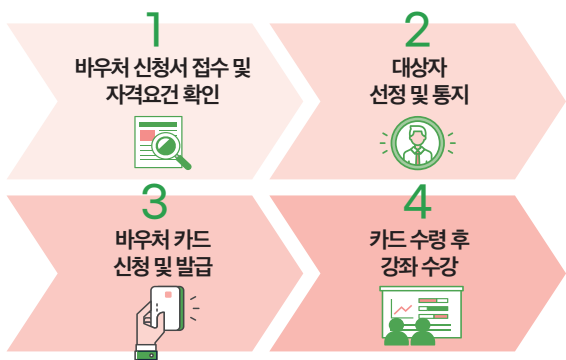
선정방법

- 바우처 신청 자격 확인 후 선정
- 신청자가 예산 지원 가능 규모를 넘을 경우, 온라인 무작위 추첨 실시

결과발표

- '24. 4. 15.(월) 예정
- 구청 홈페이지 게시 및 개별 문자 발송
 - ※ 개인정보 오기재 및 수신 거부 등으로 인한 미수신은 책임지지 않음

신청 및 선정절차



사용처

- '영등포 평생교육바우처 사업에 등록된 평생교육기관'에서 카드 결제하여 사용 가능
 - ※ 선정결과 통보 시 제공되는 안내자료 및 영등포구청 홈페이지에서 확인 가능(2023년 기준 총 113개)
 - ※ 영등포구 홈페이지(www.ydp.go.kr) ▶ **영등포 평생교육바우처** 검색

카드발급기한: ~ '24. 5. 31.(금)

- 영등포 평생교육바우처 선정 후 기한 내 카드를 발급받지 않거나 사용하지 않은 경우 **차년도 사업 참여가 제한될 수 있음**
- **5월 중 카드 미발급 시, 선정취소 및 예비자에게 기회부여**
 - ※ 단, 개인 사정으로 사용이 불가한 이용자는 2024년 5월 이내 취소신청 시 차년도 패널리티 제외(취소신청서 제출)
 - ※ **이전 '영등포 평생교육바우처 카드' 소유자는 기존 카드 사용가능**

사용기간

- 평생교육바우처 카드 수령 후 ~ '24. 11. 30.
 - ※ 사용기간 종료 시 미사용액은 회수 조치(결제 및 차년도 이월 불가)

사용방법

- **사용가능한 교육 기관에서 20만 원 이내로 결제하면 포인트 자동 차감** (미등록기관 또는 20만 원 초과 결제 시 개인계좌에서 출금되오니 유의 바랍니다.)

유의사항

- **중복수혜불가**
 - 1 국가평생교육바우처
 - 2 국민내일배움카드
 - 3 국가장학금 수혜자는 신청 불가, 추후 중복 수혜자로 확인될 경우, 영등포 평생교육 바우처 지원금 환수 가능
- **부정사용 금지**
 - 대리사용불가: 바우처 선정자 외 사용 및 교육수강 불가 (가족, 지인 등 대리사용 불가, 카드양도 및 현금교환 금지)
- **바우처 신청 시 인적사항을 정확히 기재하여 주시기 바랍니다.**
 - ※ 기재사항이 부정확할 경우 선정에서 제외될 수 있음

문의처 : 영등포 평생교육바우처 상담센터 ☎ 02-3457-7021~2